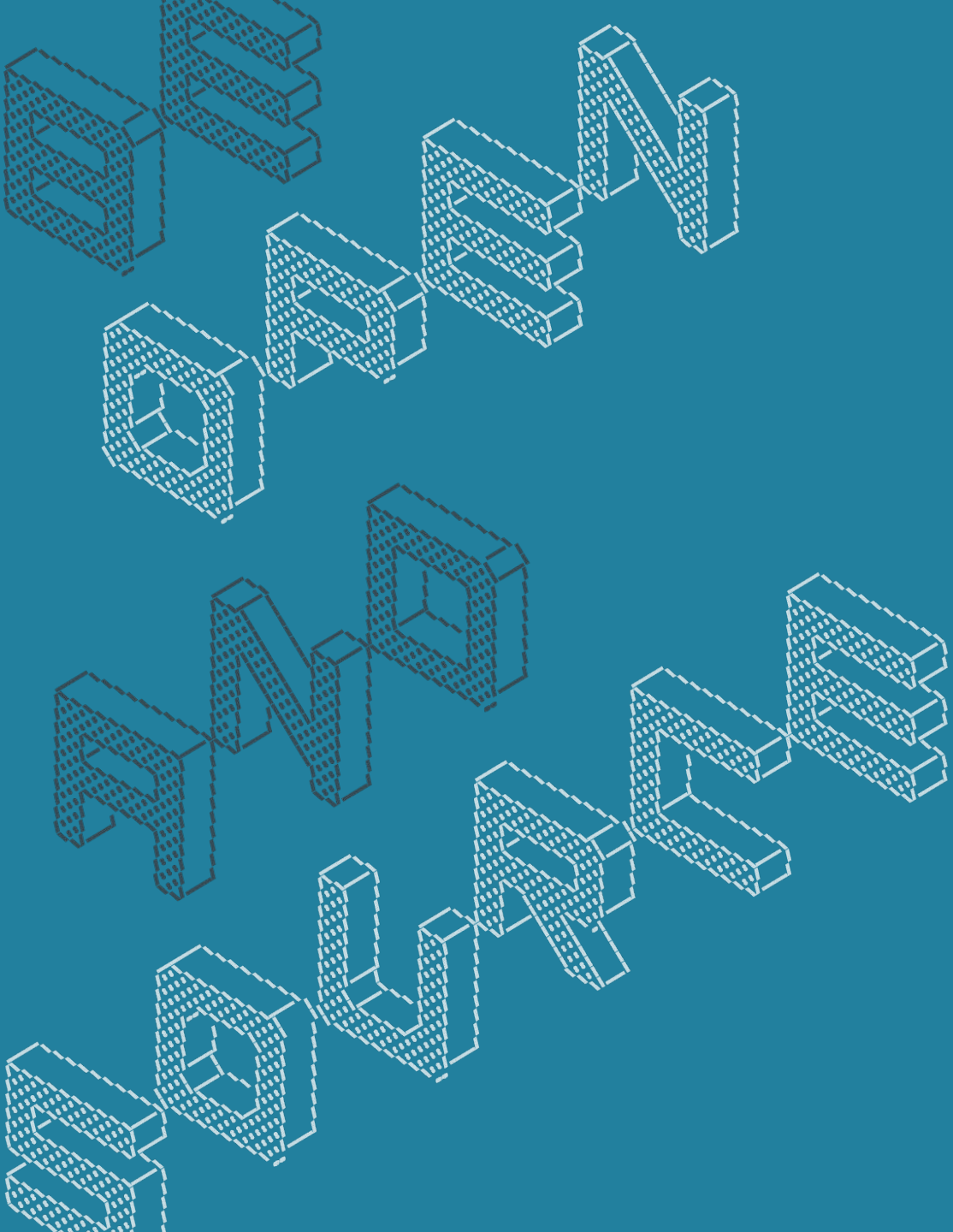


SLAC 20
23
23.-25. Mai 2023 | Berlin

Aktuelles von Checkmk

Robert Sander
[Heinlein Consulting]





Aktuelles von Checkmk

- Über hundert neue Features nach Version 1.6 bis Version 2.2
- tribe29 GmbH heißt jetzt Checkmk GmbH
- Version 2.0 mit Python 3
- Neue Web-GUI
- Neuer Windows-Agent
- REST-API
- TLS-Absicherung der Agentendaten
- Kubernetes-Monitoring
- Cloud-Edition

Checkmk 2.0



- Neue Web-GUI
 - Layout
 - Navigation
 - Menüs
 - Suche
 - spezialisierte Dashboards mit mehr Elementen
 - Vorhersagegraphen
 - Graphing-System in Raw-Edition
 - WATO → Setup
 - "Fix all" im Setup

Checkmk 2.0



- Interne Check API "pythonisiert"
 - Dokumentation
- Labels automatisch
 - `cmk/os_family`, `cmk/device_type`
 - Process Discovery
 - Network Interface Discovery
- Label in Benachrichtigungen

Checkmk 2.0



- Automation mit REST-API
 - OpenAPI 3.x
 - Dokumentation automatisch
 - mit Code-Beispielen
 - Python-Wrapper in unserem Git-Repo
- 173 neue Checks
- Performance-Booster
 - Aufteilung Fetcher & Checker
 - weniger RAM benötigt

```
#!/usr/bin/env python3
import pprint
import requests

HOST_NAME = "localhost"
SITE_NAME = "prod"
API_URL = f"http://{HOST_NAME}/{SITE_NAME}/check_mk/api/1.0"

USERNAME = "automation"
PASSWORD = "test123"

session = requests.session()
session.headers['Authorization'] = f"Bearer {USERNAME} {PASSWORD}"
session.headers['Accept'] = 'application/json'

resp = session.post(
    f"{API_URL}/domain-types/host_config/collections/all",
    headers={
        "Content-Type": 'application/json',
    },
    json={
        'folder': '/',
        'host_name': 'example.com',
        'attributes': {
            'ipaddress': '192.168.0.123'
        }
    },
)
if resp.status_code == 200:
    pprint.pprint(resp.json())
elif resp.status_code == 204:
    print("Done")
else:
    raise RuntimeError(pprint.pformat(resp.json()))
```

Checkmk 2.1



- Nur noch Updates zur nächsten Version
 - keine Version überspringen
- REST-API erweitert
 - Agentdownload via Hostname
- CentOS keine Serverplattform mehr
 - RHEL / Rocky / Alma
- Cluster-Services
 - Aggregation options

Checkmk 2.1



- Services Check_MK & Check_MK Agent
 - neue Aufgabenteilung
- NCSA entfernt
- IE11 unsupported

Checkmk 2.1



- Benachrichtigungen
 - SMS-API
 - ServiceNow Cases
 - Pushover
 - JIRA
 - iLert, SIGNAL4
 - Splunk
 - Webex, Slack/Mattermost

Checkmk 2.1



- Checks
 - Prometheus AlertManager
 - Veeam
 - Aruba
 - Fortinet
 - Rittal
 - Eaton Power Xpert

Checkmk 2.1

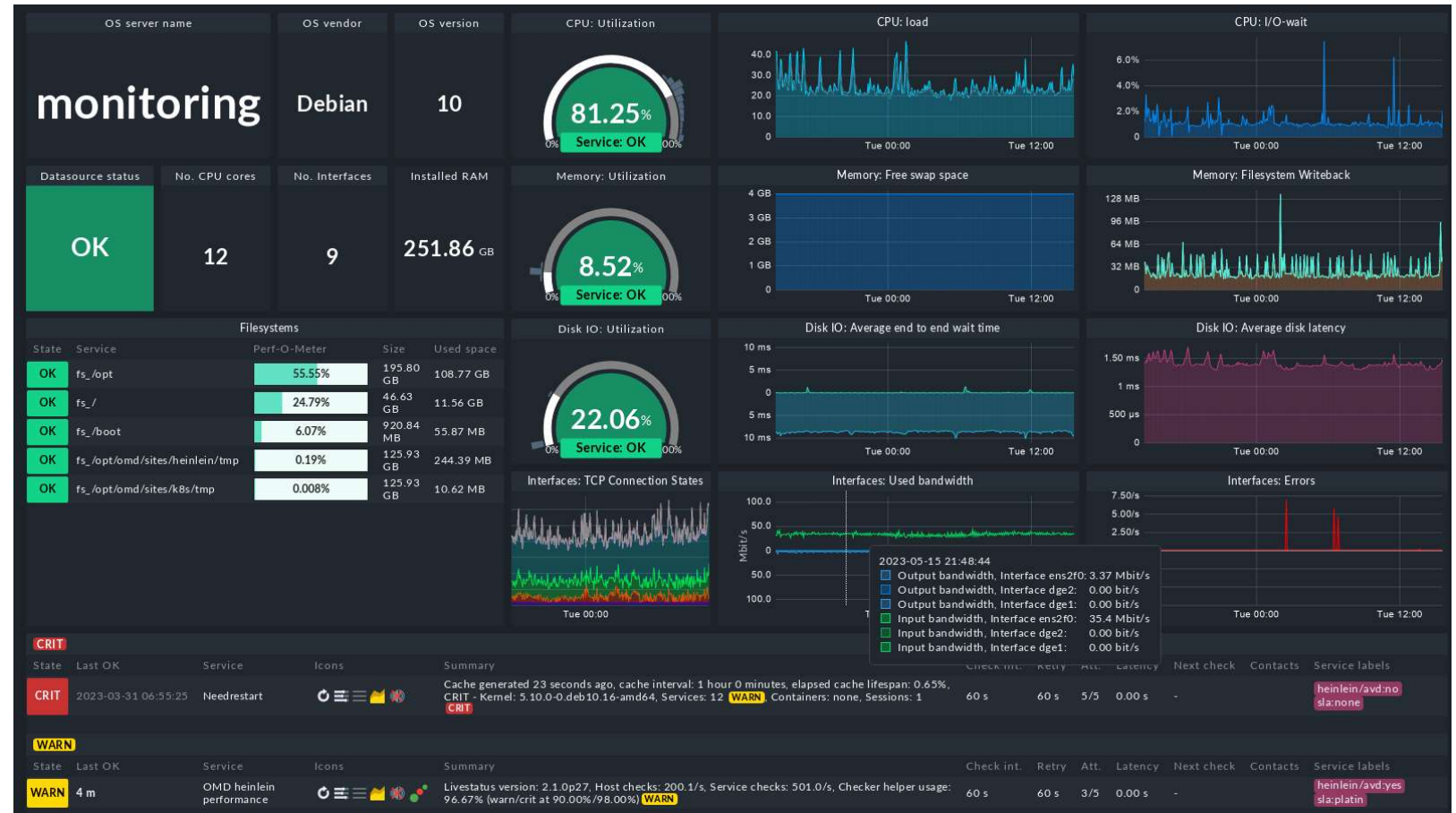


- Grafana
 - Checkmk als Datenspeicher
 - Service Metriken
- InfluxDB
 - Checkmk sendet Daten
- Datadog
 - Alarme in Checkmk Event Console
 - Service Checks

Checkmk 2.1



- Dashboards
 - Linux Hosts
 - Windows Hosts
 - Kubernetes
 - VMware
- omd mv/cp verbessert





Checkmk 2.1

Security

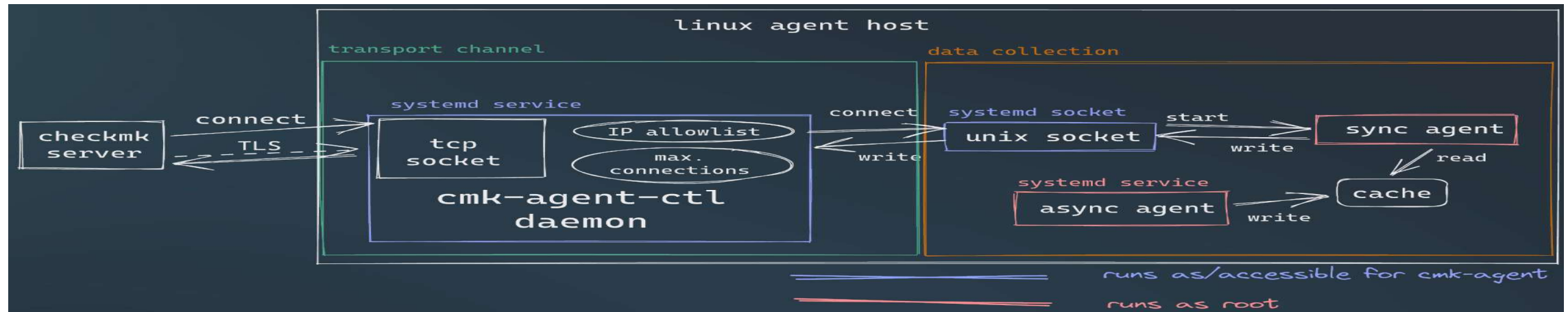
- Web-GUI 2FA
- SAML
- Passwort-Hashes jetzt bcrypt
- Loginfehler besser im Logfile
- Password Store "Obfuscation"
 - zukünftig Vault-Anbindungen
- TLS für Notification Spooler
- internes Security Team
 - 3 neue Entwickler
- 2 Produkt-Pentests pro Jahr

Checkmk 2.1

TLS im Agenten



- Agent Controller Dienst
 - Linux & Windows
 - abschaltbar
 - zukünftig auch Push-Modus
- neue Registrierung notwendig
 - Erzeugung & Austausch von Zertifikaten
 - Auf dem Host oder
 - Proxy-Registrierung und Datei
 - automatisierbar





Checkmk 2.1

Kubernetes

- nochmal neu implementiert
- mehrere Cluster in einer Site
- Namespaces ausblenden
- Checkmk Cluster & Node Collector
- Support für die letzten 3 K8s-Releases
- Dashboards
 - Cluster
 - Namespace
 - DaemonSet
 - StatefulSet
 - Deployment
- CRI-O & OpenShift auf Roadmap

Checkmk 2.2



- Cloud Edition
 - OpenShift
 - Push Mode für Checkmk-Agenten
- MS Teams Notifications
- Temperatur-Graphen mit einstellbarer Einheit (°C, °F)
- alte Web-API entfernt
- SLES 12 SP2 und älter entfernt
- flexible Notifications entfernt

Agent Bakery

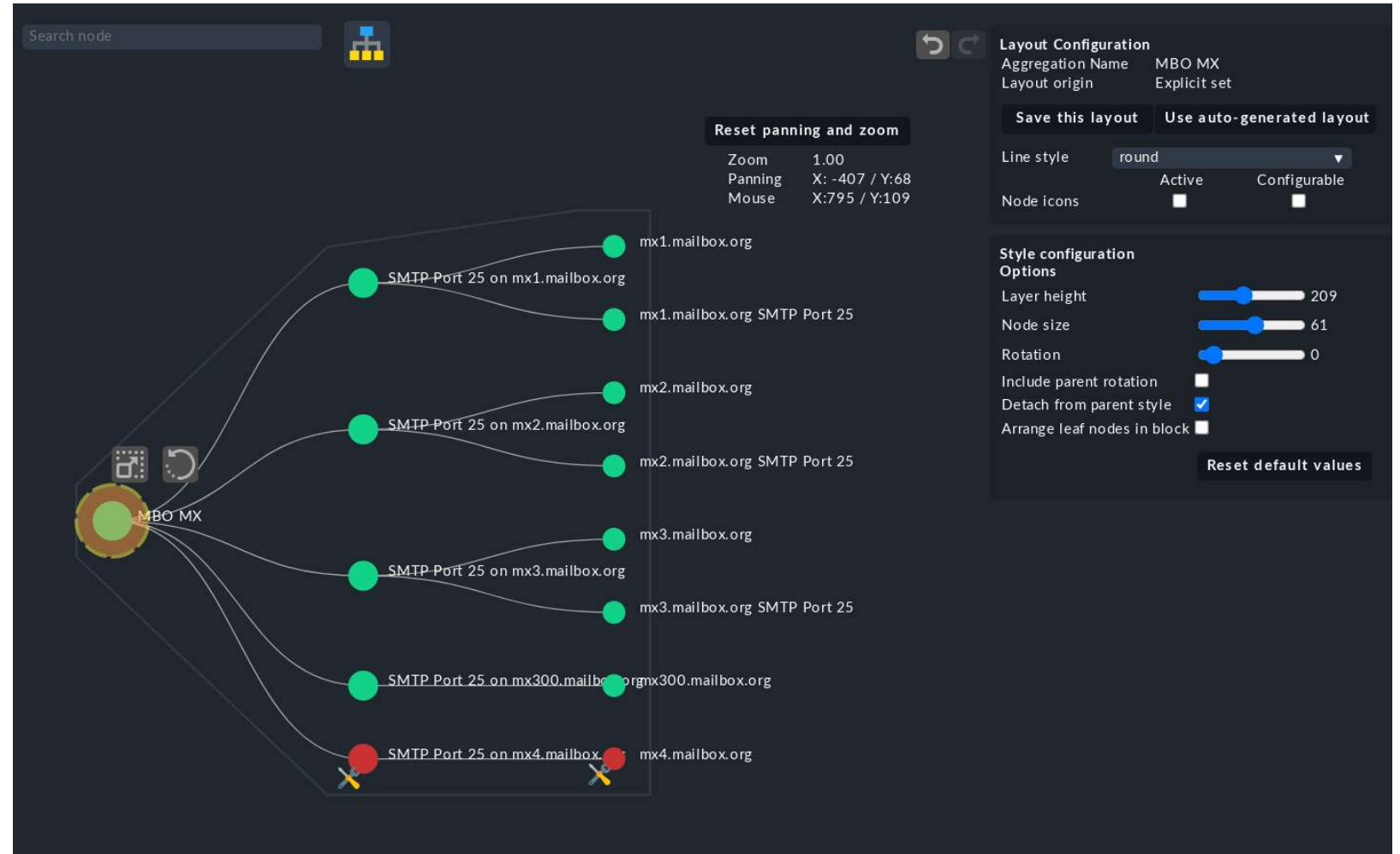


- Verteilte Agentenupdates [2.0]
- Einschränkung auf notwendige Architekturen (deb, rpm, msi, tgz) [2.1]
- Automatisches Bauen der Pakete für neue Hosts (aber kein Signieren) [2.1]
- "Bake & Sign" auf einem Button [2.0]
- Agent Updater (Windows Python, Linux binary oder Python) [2.0]

Business Intelligence



- Visualisierung [2.0]





Fragen und Diskussionen

Wer wir sind

Sichere & freie Kommunikation ist unser Sourcecode



30

Jahre Erfahrung

56

Akademiekurse

6

Linux-Standardwerke

70

Mitarbeiter

2

Rechenzentren

100%

Berlin

Die Heinlein-Gruppe: Gemeinsam für digitale Souveränität



Heinlein Support

- **Akademie:** Für die oberen 10% des Wissens – unsere Linux-Schulungen für IT-Experten.
- **Consulting:** Security- und Strategieberatung, Projektumsetzung und umfassender Support für IT-Administratoren
- **Services:** SLA-Verträge, Hosting und Lizenzen als Unterstützung & Absicherung Ihrer kritischen IT-Infrastruktur

Weitere Marken

- **mailbox.org:** E-Mail, Online-Office, Cloud-Speicher und Videokonferenzen nach neuesten Sicherheitsstandards und mit grüner Energie.
- **OpenTalk:** Videocalls, wie sie sein sollten – mit unserer sicheren, benutzerfreundlichen und skalierbaren Videokonferenz für Behörden, Provider, Unternehmen und Schulen.



Das Backup für Ihre
Server-Administration.

Nutzen Sie unsere
SLA-Verträge und sichern
Sie sich den 24/7-Support
unserer Linux-Consultants.

- Kontinuierliche Absicherung mit garantierten Reaktionszeiten und festen SLAs
- Rückendeckung im Notfall: mindestens LPIC-2 zertifizierte Profis mit jahrelanger, täglicher Admin-Erfahrung
- Projektunterstützung: maßgeschneiderte Lösungen, die Flexibilität, Sicherheit, Administrierbarkeit und Hochverfügbarkeit vereinen
- Services: Performanceanalyse, Serverhärtung, Netzwerkanalyse, Konfigurationshilfe, Datenrestaurierung

Werde Teil des Teams

- Du bist neugierig, voller Tatendrang und überzeugt von Linux, Open Source und sicherer, freier Kommunikation?
- Wir freuen uns über Unterstützung im Team:
www.heinlein-support.de/jobs





Bleiben wir im Kontakt



Robert Sander

Tel. +49 30 40 50 51-0

r.sander@heinlein-support.de

Heinlein Support GmbH

Schwedter Straße 8/9 | 10119 Berlin

www.heinlein-support.de